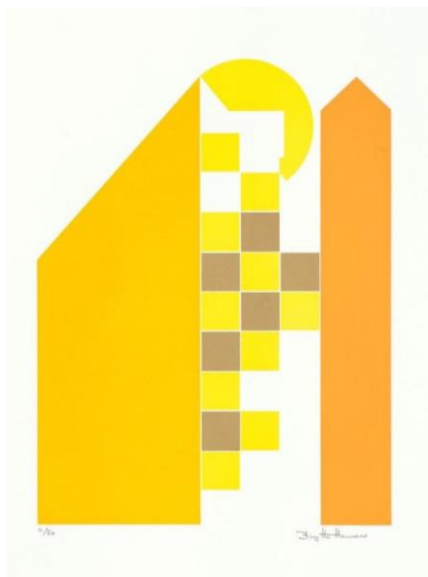


## Birgitte Hansen

Korsør Kulturhus – Skolegade 1, 4220 Korsør  
16. november 2024 til 15. januar 2025



### Birgitte Hansen (1949-2024)

arbejdede i stramme geometriske rytmer, smukt afbalancerede og i forskellige trykteknikker. I nogle kompositioner er der tale om dæmpede farveskalaer, i andre en bevidst afsøgning af kontraster og sammenstillinger i stærke, rene farver. Birgitte Hansen var som udøvende kunstner autodidakt, men har siden 2016 været aktiv udstiller i kunstforeninger og gallerier. Hun fandt inspiration i naturen, landskabet, i dansk arkitektur og i skandinavisk design. Alle motiver skabes som håndlavede papircollager, som siden trykkes i *serigrafi* eller *giclée* artprint i meget små oplag. Alle værker er nummereret og signeret med blyant.

**Serigrafi** kaldes også silketryk eller rammetryk. En trykmetode stammende fra Kina, hvor man skar to skabeloner ud og limede dem sammen med hår. Senere blev det silkedug og i dag anvendes kunststofdug (gaze, kunstsilke).

En serigrafiramme består af en træ-, aluminiums- eller stålramme, hvorover der er spændt en fint vævet dug – næsten ligesom et malerlærred. Dugen er dækket af en tæt belægning undtagen der, hvor farven skal trænge igennem.

Motivet overføres som regel til trykrammen fotografisk. Dette gøres ved at silken dækkes med en lysfølsom emulsion, der efterfølgende belyses gennem en film. Efter belysningen fremkaldes motivet. Der hvor filmen har været klar, er emulsionen belyst og derved hærdet (negativ-emulsion). De ubelyste områder af emulsionen (hvor filmen er sort), er stadig uhærdede og kan vaskes væk. Herved opnås at farven kan trænge gennem de områder der er ubelyst, men ikke gennem de belyste områder.

**Et Giclée print** er et print af ekstrem høj kvalitet. Ved hjælp af en high-end inkjet printer med minimum 9 farver og en opløsning på 1440 dpi opnår du et virkeligt fint print. Teknikken bruger pigmentbaseret blæk. Blækket holder derfor i mange, mange år, og er det man kalder lysægte farver. De mange forskellige farver sikrer et langt større farverum end almindeligt 4-farvetryk, hvilket giver en uovertruffen billedgengivelse. Af flere årsager er det ikke nogen billig printteknik, dels er både farverne og papiret meget dyrt, printene tager lang tid at få printet, da maskinerne typisk er langsomme, skæring af formaterne er oftest håndarbejde, for ikke at tale om de indledende manøvrer, der også kan tage sin tid, så Giclée print anvendes derfor primært til eksklusive print. Giclée print produceres som sagt fra en digital fil, hvilket enten kommer fra en affotografering af originalværket i højest mulige opløsning, en indscanning eller værket er produceret direkte på computeren. Giclée print kaldes også for pigmentprint. Pigmenter i printfarverne giver de intense farver og den lange holdbarhed på op til 100 år, og ved sort-hvid print over 200 år.

*Udstillingens værker er til salg inkl. ramme.*

Ønsker om køb: kontakt formanden

### Værkerne:

- 1 - 4: 1.200 kr./stk. - Hel serie 4.000 kr.
- 5: 500 kr./stk.
- 6 - 7: 1.000 kr./stk. – Hel serie 1.500 kr.
- 8 - 10: 1.200 kr./stk. – Hel serie 3.000 kr.
- 11 - 12: 1.800 kr./stk. – Hel serie 3.000 kr.
- 13 - 14: 1.800 kr./stk. – Hel serie
- 15: 500 kr./stk.
- 16 - 18: 800 kr./stk. – Hel serie 2.000 kr.
- 19 - 20: 800 kr./stk. - Hel serie 1.200 kr.
- 21: privat eje.
- 22 - 24: 800 kr./stk. – Hel serie 2.000 kr.
- 25 - 26: 1.500 kr./stk. – Hel serie 2.800 kr.
- 27: 800 kr./stk.
- 28 - 30: 1.000 kr./stk. – Hel serie 2.500 kr.
- 31 - 32: 1.200 kr./stk. – Hel serie 2.000 kr.
- 33 - 35: 1.000 kr./stk. – Hel serie 2.500 kr.
- 36 - 37: 800 kr./stk. – Hel serie 1.200 kr.
- 39: privat eje

**NB:** Bogen med omtale af Birgitte:

### 101 kunstnere 2024/25

er til salg for 180 kr. - så længe lager haves.

**Betalt kontingent 2024-25 giver ret til medlemsgaven**, som i år er grafik m.m. af forskellige anerkendte kunstnere.

Kontingent 2024/25:

Personlige medlemmer ..... 350 kr.  
Børn og ung under uddannelse ..... 175 kr.  
Virksomheder (særlig service) ..... 1.700 kr.

– Fortæl hvem og hvad der betales for helst på:

Netbank reg. nr. 1551 konto 5553644 evt. MobilePay 76742.

### FØLG os

på **Facebook** og [korsorkunst.dk](http://korsorkunst.dk) - Vi støttes af:

